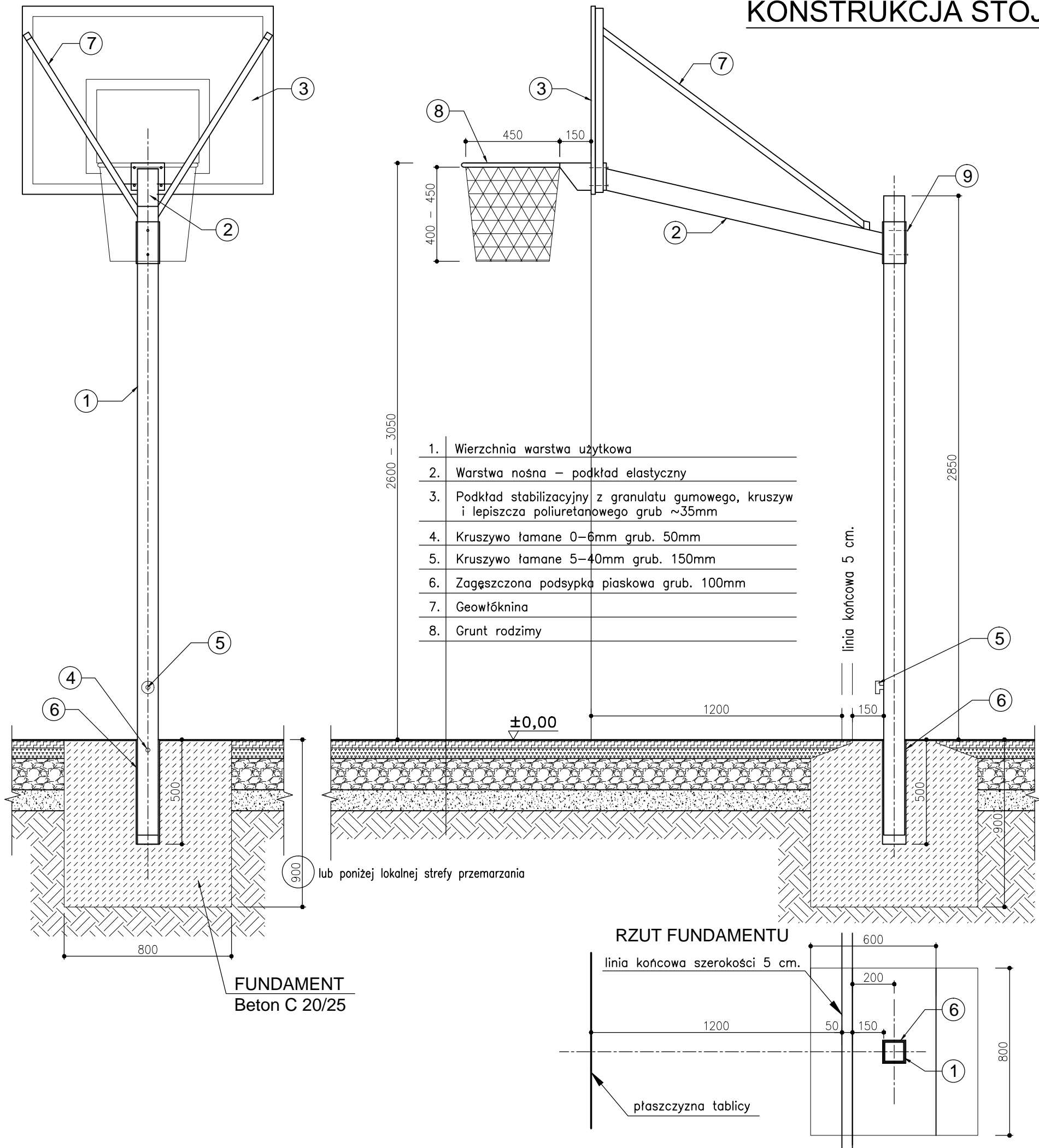


KONSTRUKCJA STOJAKA DO KOSZYKÓWKI 1:20




- 1. SŁUP – PROFIL 100x100x5 mm
- 2. RAMIĘ WYSIĘGNIKA – PROFIL 100x100x5 mm
- 3. TABLICA (120x90 cm) + RAMA METALOWA
- 4. BLOKADA SŁUPA
- 5. POKRĘTŁO BLOKADY SŁUPA
- 6. TULEJA STAŁOWA OCYNKOWANA H=500 mm
- 7. ZAŚRZĄŁ
- 8. OBŘĘDZ CYNKOWANA Z SIATKĄ ŁAŃCUCHOWĄ
- 9. ŚRUBY MOCUJĄCE

**UWAGA :**

- 1– Wszystkie wymiary należy sprawdzić na budowie
- 2– Wszystkie roboty budowlane winny być prowadzone zgodnie ze sztuką budowlaną.
- 3– Słup, tablicę oraz ramę tablicy wykonać według zaleceń producenta.
- 4– Wszystkie elementy konstrukcji ocynkowane ogniowo 100um wg DIN 50976
- 5– Zestaw posiada możliwość demontażu.

Poziom ±0,00 = 1,40 m. npm

 KOSZTUD MACIEJ LUBKOWSKI PROJEKTOWANIE KOSZTORYSOWANIE NADZORY	Temat: <b>PROJEKT BOISKA SPORTOWEGO O NAWIERZCHNI POLIURETANOWEJ Z MIEJSCAMI DO SIEDZENIA</b>			
	Nazwa rys.	<b>KONSTRUKCJA STOJAKA DO KOSZYKÓWKI</b>		
	Branża:	Imię i nazwisko	Uprawnienia	Podpis
	Projektował:	mgr inż. Maciej Łubkowski	230/Gd/01	
Data: 06.2021		Faza:	Projekt wykonawczy	Skala: 1:20
		Nr rys. B-06		